

Jazz Club Hannover

Sonntag, 24.03., 11–17 Uhr Tag der offenen Tür mit live Musik, Kaffee, Kuchen. Der Eintritt ist frei.

Küchergartenpavillon

17.3., 24.3. 31.3., 15–17 Uhr: Ausstellung Katrin Ribbe. Regulär geöffnet Di, Fr und So, 15–17 Uhr.

Lindener Bergterrassen Vereinshaus 07

17.3, 24.3., 31.3.,
Kleiner Mittagstisch, Kaffee und Kuchen.

Kindermuseum Zinnober

In der Zeit der Scillablütenwochen vom 19.03.–28.03. geöffnet. Montags geschlossen.
Workshops: Sa. 23. 03., 11–13 Uhr Blaue Bilder mit Stempeln gestalten. So. 24.03, 10–13 Uhr Blaues Blumenwunder aus Papier und Alltagsresten recyceln. Die Workshops sind offen, ohne Anmeldung und kostenlos. Eintritt in das Kindermuseum wird erhoben.

Ortskirchengemeinde St. Martin

Am 24.3., 14–17 Uhr Blick vom Kirchturm,
15 Uhr Orgelführung, Offenes Singen für Groß und Klein.
16 Uhr Kirchenführung.
Kreatives für Kinder, Kaffee, Tee und Kuchen, solange der Vorrat reicht!

Mittwoch:Theater

Samstag, 30.3. von 14–17.30 Uhr
14.30 Uhr, 15.30 Uhr, 16.30 je ½ Stunde Szenenausschnitte aus unserem kommenden Stück „The Roommate“ von Jen Silverman, Regie: Janet Doant, Darstellende: Miriam Grünke, Steffi Benner.
15.00, 16.00, 17.00 Uhr Führungen durch das Theater
Ab 14.30 Uhr Waffelbäckerei im Hof vor dem Theater

Scillablumentöpfchen-Verkauf

17.3. und 24.3. bei gutem Wetter von 14–16 Uhr.
Solange der Vorrat reicht!

Sternwarte

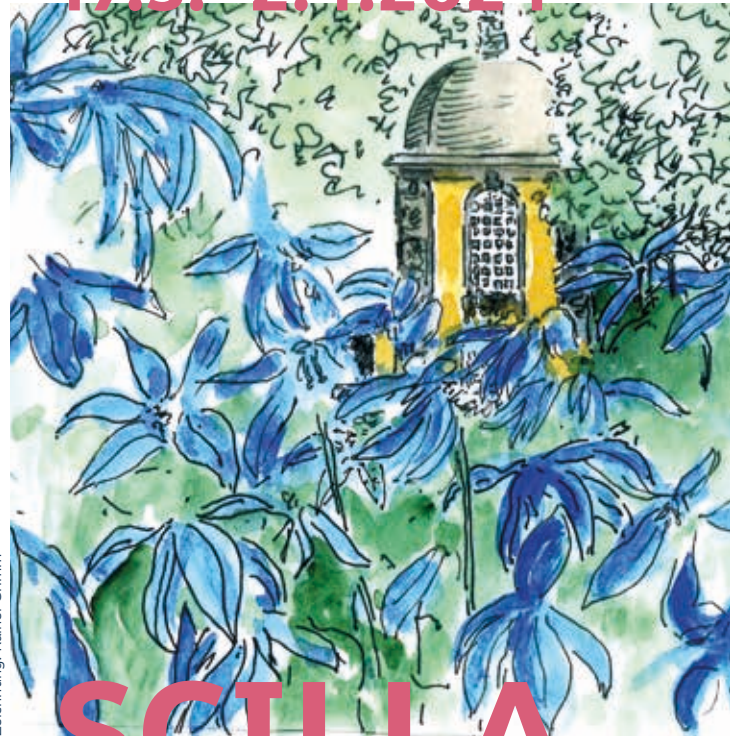
17.3., 24.3., 30.3. bei gutem, klaren, sonnigen Wetter ab 14 Uhr Sonnenbeobachtung und Ausblick vom Behälter.

Werksmuseum Eisen und Stahl

Täglich von 10–18 Uhr geöffnet.
17.3. Führungen und Kuchen von 14–18 Uhr

Die Blüte ruft ...

17.3.–2.4.2024



Zeichnung: Rainer Grimm

SCILLA BLÜTEN WOCHEN 2024

Vom 17.3.–2.4.2024 auf dem Lindener Berg. Mit dabei sind Biergarten Lindener Turm, Botanischer Schulgarten, Deli infinix, Jazz Club Hannover, Lindener Bergterrassen Vereinshaus 07, Kindermuseum Zinnober, Ortskirchengemeinde St. Martin, Mittwoch:Theater, Quartier e.V. im Küchergartenpavillon, Sternwarte, Werksmuseum Eisen und Stahl.

SCILLA – KALENDER UND PROGRAMM

SO 17.3.24

SO 24.3.24

SA 30.3.24

SO 31.3.24

Biergarten Lindener Turm Am Lindener Berge 29A	Sa ab 14 Uhr, So ab 12 Uhr Mi, Do, Fr ab 15 Uhr geöffnet	Sa ab 14 Uhr, So ab 12 Uhr Mi, Do, Fr ab 15 Uhr geöffnet	Sa ab 14 Uhr, So ab 12 Uhr Mi, Do, Fr ab 15 Uhr geöffnet
Botanischer Schulgarten Am Lindener Berge 50	10–14 Uhr geöffnet	Führungen von 10–16 Uhr	31.3. 10–14 Uhr geöffnet
Deli.infinix Christel-Keppler-Weg 1	Immer Do–So ab 14 Uhr	ab 14 Uhr Kleine afrikanische Spezialitäten	Immer Do–So ab 14 Uhr
Jazz Club Hannover Am Lindener Berge 38		11–17 Uhr, live Musik, Kaffee und Kuchen, Getränke	
Küchengartenpavillon Am Lindener Berge 44	15–17 Uhr, Katrin Ribbe, Ausstellung	15–17 Uhr, Katrin Ribbe, Ausstellung	31.3., 15–17 Uhr, Katrin Ribbe, Ausstellung
Lindener Bergterrassen Am Spielfeld 11	Kleiner Mittagstisch Kaffee und Kuchen	Kleiner Mittagstisch Kaffee und Kuchen	Kleiner Mittagstisch Kaffee und Kuchen
Kindermuseum Zinnober Am Steinbruch 16	10–17 Uhr geöffnet	Sa 23.3. 11 – 13 Uhr: Bilder Stempeln So 24.3. 10–13 Uhr: Blumen aus Papier	
Mittwoch:Theater Am Lindener Berge 38			30.3., 14–17.30 Uhr, Führungen, Szenenausschnitte, Waffeln
Ortskirchengemeinde St. Martin An der Martinskirche 15		14–17 Uhr, Turm, Orgel- und Kirchenführung, Kaffee, Kuchen	
Scillatöpfchen Verkauf Am Steinbruch 11	14–16 Uhr, bei trockenem Wetter	14–16 Uhr, bei trockenem Wetter	
Sternwarte Am Lindener Berge 27	ab 14 Uhr Sonnenbeobachtung, bei klarem, sonnigen Wetter	ab 14 Uhr Sonnenbeobachtung, bei klarem, sonnigen Wetter	30.3. ab 14 Uhr Sonnenbeobach- tung, bei sonnigem Wetter
Werksmuseum Eisen und Stahl Badenstedter Straße 48	Führungen und Kuchen von 14–18 Uhr	Täglich von 10–18 Uhr	Täglich von 10–18 Uhr

Auch im Jahr 2024 wird die Scilla-Pflanze viele Besucher auf den Lindener Bergfriedhof ziehen. Ein paar Pflänzchen sind bereits aufgeblüht. Die umliegenden Vereine und Institutionen am Lindener Berg sind zuversichtlich, dass dieses Jahr eine besondere Blütenpracht zustande kommt, da es momentan genügend Feuchtigkeit gibt.

Vom 17. bis zum 31. März sind die bekannten Sehenswürdigkeiten auf dem Lindener Berg geöffnet, damit unsere Pflanzenkundler und Scillabewunderer einen weiteren Grund haben, den Berg aufzusuchen. Wir freuen uns auf ein Blüten- Meer – schauen Sie doch mal vorbei.

Das Bild der Scilla für das Programmheft hat Rainer Grimm gestaltet.

Biergarten Lindener Turm

Samstag ab 14 Uhr geöffnet

Sonntag ab 12 Uhr geöffnet

Mittwoch/Donnerstag/Freitag ab 15 Uhr

Botanischer Schulgarten

Am 24.3. Führungen von 10–16 Uhr.

Am 17.3. und 31.3. von 10–14 Uhr geöffnet.

Deli.infinix

24.3. ab 14 Uhr

Kleine afrikanische Spezialitäten.

Donnerstag–Sonntag ab 14 Uhr